



# Oberländische Gerätemeisterschaft 2025

## Festinformationen





## Inhalt

Grussworte OK-Präsident	3
Grussworte Gemeindepräsidentin	4
Gold-Sponsor	5
Silber-Sponsoren	6
Organisationskomitee	8
Programm Samstag, 24. Mai 2025	9
Silber-Sponsoren	10
Riegeneinteilung Samstag, 24. Mai 2025, Abt. 1 & 2	12
Riegeneinteilung Samstag, 24. Mai 2025, Abt. 3 & 4	13
Riegeneinteilung Samstag, 24. Mai 2025, Abt. 5 & 6	14
Sponsoren BeO-Kategorie bzw. Mannschaft	15
Programm Sonntag, 25. Mai 2025	16
Werbebanner-Sponsoren	17
Medaillen-Sponsoren	17
Gönner	18
Riegeneinteilung Sonntag, 25. Mai 2025, Abt. 1 - 2	19
Riegeneinteilung Sonntag, 25. Mai 2025, Abt. 2 - 3	20
Riegeneinteilung Sonntag, 25. Mai 2025, Abt. 2 - 3	21
Sponsoren BeO-Kategorie bzw. Mannschaft	22
Weisungen der Wettkampfleitung (1)	23
Weisungen der Wettkampfleitung (2)	24
Werbebanner-Sponsoren	25
Übersicht: Was ist wo?	26
Anreise – Fussballmatches am Wochenende	27
Werbebanner-Sponsoren	28
Buvette im Eingangsbereich ABC Zentrum	29
Medaillen-Sponsor	30
Festwirtschaft Festzelt	31
Haupt-Sponsor	32

## Grussworte OK-Präsident

Liebe Turnerinnen, Turner, Eltern, Trainerinnen und Trainer,  
Liebe Helferinnen, Helfer und Freunde des Geräteturnens,

Ein herzliches Willkommen zur Oberländischen Geräte-meisterschaft 2025 in Spiez.

Die Vorfreude steigt! Rund 1'000 Turnerinnen und Turner sind angemeldet, über 1'500 Zuschauerinnen und Zuschauer werden erwartet – und hinter den Kulissen wurde schon seit Wochen mit viel Herzblut vorbereitet. Nach 15 Jahren kehrt die Oberländische Geräte-meisterschaft zurück nach Spiez. Zwei Tage voller Bewegung, Begegnung und Begeisterung warten auf uns!

Das OK-Team blickt mit grosser Vorfreude und auch mit ein wenig Stolz auf diesen Anlass. Unsere Ziele, die wir uns setzten: Einen reibungslosen Ablauf, glückliche Turnerinnen und Turner, faire Wettkämpfe, nachhaltige Organisation – und vor allem eine Atmosphäre, in der sich alle wohlfühlen. Ein Fest für den Sport und die Gemeinschaft.

Besonders danken möchte ich:

- dem TV Spiez und dem TV Einigen, die die Integration der Abteilung GeTu in den TV Spiez ermöglicht haben
- dem GeTu-Kader für ihren täglichen Einsatz
- dem OK-Team sowie allen Helfenden, die den Anlass tatkräftig vorbereitet haben und gestalten
- unseren Partnern und Sponsoren für die wertvolle Unterstützung
- den Vereinen, die mit ihren Turnerinnen und Turnern den Anlass bereichern



Für die Turnerinnen und Turner soll dieser Wettkampf ein Highlight sein – ein Ort, an dem sie zeigen dürfen, was sie Woche für Woche trainiert haben. Für uns als Veranstalter ist es ein grosses Anliegen, dass sie mit glücklichen Gesichtern und schönen Erinnerungen nach Hause reisen. Und wer weiss – vielleicht sagen wir am Ende alle gemeinsam: „Ja – das war ein cooler Anlass, nach Spiez kommen wir hoffentlich schon bald wieder!“

In diesem Sinne wünsche ich euch allen spannende, faire und unfallfreie Wettkämpfe, viele schöne Begegnungen und ein sportliches Miteinander.



Sepp Zahner  
OK-Präsident OGM 2025 Spiez

## Grussworte Gemeindepräsidentin



**Jolanda Brunner, Gemeindepräsidentin Spiez**

Für den persönlichen Willkommensgruss von Jolanda Brunner, Gemeindepräsidentin von Spiez folge [diesem Link](#) oder scanne diesen QR-Code.



Gold-Sponsor




**Präzision zählt bei jeder Bewegung.**  
Genau wie auf deinem Konto.

SLF | Dorfstrasse 15 | 3714 Frutigen | [info@slfrutigen.ch](mailto:info@slfrutigen.ch) | [slfrutigen.ch](http://slfrutigen.ch) | 033 672 18 18

## Silber-Sponsoren

### Fit - Fokussiert - Erfolgreich

Mit der Apotheke Drogerie Spiez bereit für die Oberländischen Gerätemeisterschaften in Spiez



Drehe an unserem Rad des Glücks und gewinne einen Preis!

Besuche unseren Stand an der OGM und profitiere von

20%  
Rabatt\*



Spagyrik Wettkampfspray

- unterstützt körperliche und geistige Leistung



Magnesium Biomed

- für optimale Muskelaktivität



Spiezbergtee

- der Durstlöscher für alle Fälle

\* auf die oben erwähnten Produkte

Apotheke Drogerie Spiez AG | Oberlandstrasse 13 | 3700 Spiez 033 654 14 37 | info@apodrogspiez.ch



Sportverletzung oder Schmerzen?  
Kinesiotaping lindert Beschwerden und unterstützt die Heilung.  
Vereinbaren Sie online oder telefonisch einen Termin.



apotheken drogerie spiez



## Silber-Sponsoren



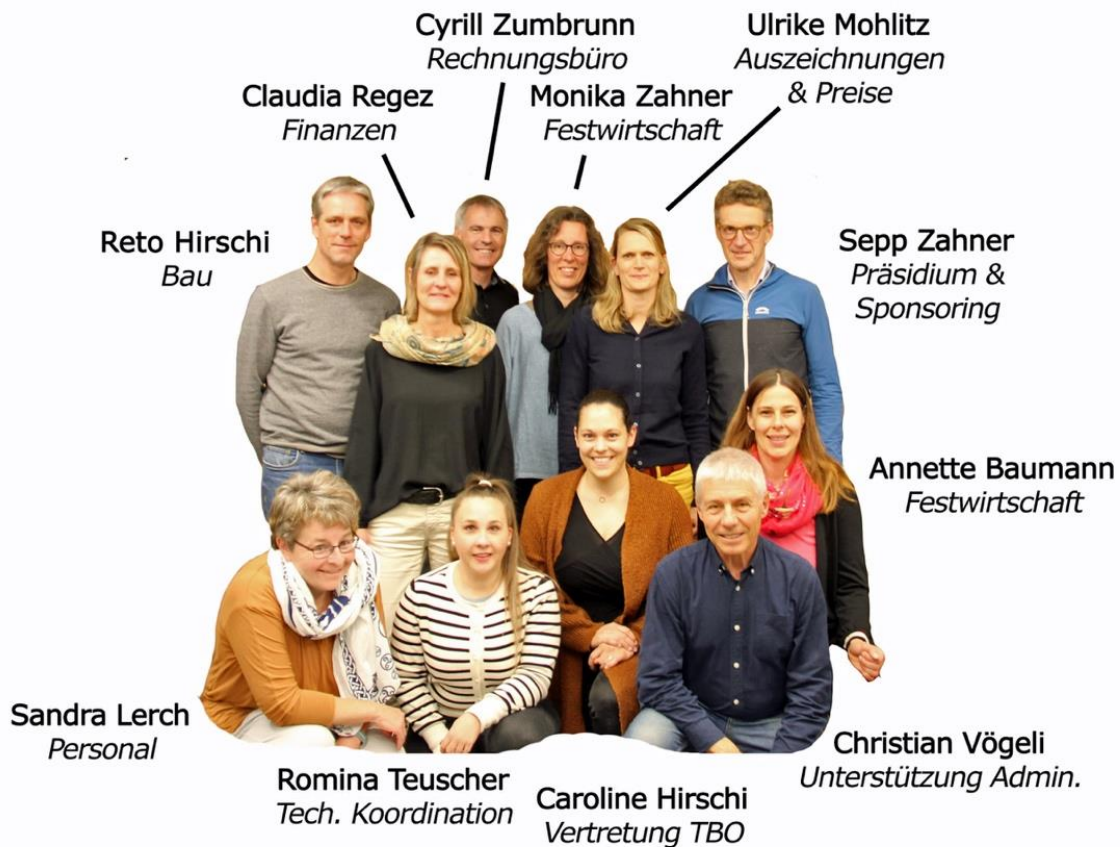
**sollberger** Für alle Fälle - auf alle Fälle

**Ab Herbst 2025 haben wir einen neuen Standort** im Gewerbepark Angolder Spiez

Tel. 033 654 43 33  
info@sollberger-elektro.ch  
www.sollberger-elektro.ch

**SHIRTHOUSE**  
BESTICKT, BEDRUCKT ODER EINFACH SO

## Organisationskomitee



**Turnverband Berner Oberland**



## Programm Samstag, 24. Mai 2025

07.00 Uhr	Öffnung Festwirtschaft	
07.15 Uhr	Öffnung Wettkampfhalle, Gymnastikraum	
08.00 Uhr	Riegeneinteilung 1. Abteilung Ti K4	Carrosserie Spiez
<b>08.30 Uhr</b>	<b>Wettkampfbeginn 1. Abteilung Ti K4</b>	<b>MZ-Halle ABC Zentrum</b>
10.10 Uhr	Riegeneinteilung 2. Abteilung Ti K4	Carrosserie Spiez
<b>10.40 Uhr</b>	<b>Wettkampfbeginn 2. Abteilung Ti K4</b>	<b>MZ-Halle ABC Zentrum</b>
12.15 Uhr	Riegeneinteilung 3. Abteilung Ti K5	Carrosserie Spiez
<b>12.45 Uhr</b>	<b>Wettkampfbeginn 3. Abteilung Ti K5</b>	<b>MZ-Halle ABC Zentrum</b>
13.30 Uhr	<i>Rangverkündigung Ti K4</i>	<i>Festzelt</i>
14.50 Uhr	Riegeneinteilung 4. Abteilung Ti K5/Tu K4/K5	Carrosserie Spiez
<b>15.20 Uhr</b>	<b>Wettkampfbeginn 4. Abteilung Ti K5/Tu K4/K5</b>	<b>MZ-Halle ABC Zentrum</b>
17.10 Uhr	Riegeneinteilung 5. Abteilung Ti K6/K7/KD	Carrosserie Spiez
<b>17.40 Uhr</b>	<b>Wettkampfbeginn 5. Abteilung Ti K6/K7/KD</b>	<b>MZ-Halle ABC Zentrum</b>
18.15 Uhr	<i>Rangverkündigung Ti K5 und Tu K4/K5</i>	<i>Festzelt</i>
18.45 Uhr	Riegeneinteilung 6. Abteilung Ti K6/ und Tu K6/K7/KH	Carrosserie Spiez
<b>19.15 Uhr</b>	<b>Wettkampfbeginn 6. Abteilung Ti K6 und Tu K6/K7/KH</b>	<b>MZ-Halle ABC Zentrum</b>
21.45 Uhr	<i>Rangverkündigung Ti K6/K7/KD und Tu K6/K7/KH</i>	<i>Festzelt</i>

## Silber-Sponsoren

**frischknecht**  
KERAMIK PARKETT TEPPICH

**Pure Naturkraft.**

**familia** 

## Silber-Sponsoren

**JuKiZ** Die Ergotherapie-Praxis für  
Kinder und Jugendliche in Thun

**SPIEZ**  
GEMEINDE

## Riegeneinteilung Samstag, 24. Mai 2025, Abt. 1 & 2

### 1. Abteilung Turnerinnen K4 (Anlage Gelb)

	1	2	3	4			
RE	BO	SR	SP				
TSV Vechigen	6	Getu Meiringen	6	Gym Center Emme	11	TV Brienz	6
Getu Konolfingen	5	TV Spiez	5			TV Innertkirchen	3
						Getu Münchenbuchsee	2
	11	11	11	11			11

### 1. Abteilung Turnerinnen K4 (Anlage Rot)

	5	6	7	8			
RE	BO	SR	SP				
TV Thun-Strättligen	7	TV Belp	5	TV Belp	5	STV Langenthal	9
SGV Büren a.A.	4	Getu Frutigen	6	TV Signau	6	St-Imier	2
	11	11	11	11			11

### 2. Abteilung Turnerinnen K4 (Anlage Gelb)

	9	10	11	12			
RE	BO	SR	SP				
TV Kirchberg	8	Getu Wichtrach	7	Getu Heimberg	8	TV Zweisimmen	6
TV Aarberg	4	TV Grindelwald	4	TV Stettlen	4	TV Orpund	3
						Getu Melchnau	2
	12	11	12	12			11

### 2. Abteilung Turnerinnen K4 (Anlage Rot)

	13	14	15	16			
RE	BO	SR	SP				
TV Kallnach	8	TV Saanen-Gstaad	5	TV Saanen-Gstaad	5	TV Brügg	6
TV Lyss	4	TV Leissigen	6	TV Brügg	6	FSG Tavannes	3
						Getu Busswil	2
	12	11	11	11			11

## Riegeneinteilung Samstag, 24. Mai 2025, Abt. 3 & 4

### 3. Abteilung Turnerinnen K5 (Anlage Gelb)

	17		18		19		20		21
RE		BO		SR		SP		Pause	
TV Zollikofen	8	Getu Melchnau	5	TV Kirchberg	12	TV Lyss	8	TV Kallnach	8
TV Schwarzenburg	2	TV Kirchlindach	7			STV Langenthal	4	TV Orpund	4
BTV Bern	2								
	12		12		12		12		12

### 3. Abteilung Turnerinnen K5 (Anlage Rot)

	22		23		24		25		26
RE		BO		SR		SP		Pause	
Getu Meirignen	4	TV Spiez	7	TV Spiez	7	TSV Vechigen	6	TV Brügg	6
TV Brienz	3	TV Stettlen	3	TV Zweisimmen	2	TV Leissigen	4	Getu Heimberg	5
Getu Münchenbuchsee	5	Getu Wichtrach	2	Turnverein Belp	3	TV Ostermundigen	2	TV Wohlen BE	1
	12		12		12		12		12

### 4. Abteilung Turnerinnen K5 (Anlage Gelb)

	27		28		29		30		31
RE		BO		SR		SP		Pause	
TV Thun-Strättligen	10	Getu Frutigen	10	Gym Center Emme	10	TV Saanen-Gstaad	2	SGV Büren a.A.	8
						TV Signau	7	Getu Konolfingen	1
						St-Imier	1	Team du Jura-Bernois	1
	10		10		10		10		10

### 4. Abteilung Turner K4/K5 (Anlage Rot)

	32		33		34		35		36
RE K5		BO K4		SR K4		SP K5		BA K5	
Getu Melchnau	3	TV Stettlen	4	TV Thun-Strättligen	3	TV Lyss	4	SGV Büren a.A.	3
TV Zollikofen	2	TV Lyss	3	TV Zweisimmen	3	TV Thun-Strättligen	2	TV Leissigen	2
BTV Bern	3	TV Kallnach	1	SGV Büren a.A.	3	TV Kirchberg	1	TV Spiez	2
TV Signau	1	TV Kirchberg	1	TV Spiez	1	TV Stettlen	1	TV Saanen-Gstaad	1
		TV Saanen-Gstaad	1			Turnverein Belp	1	TV Innertkirchen	1
	9		10		10		9		9

## Riegeneinteilung Samstag, 24. Mai 2025, Abt. 5 & 6

### 5. Abteilung Turnerinnen K6 (Anlage Gelb)

	37		38		39		40		41
RE		BO		SR		SP		Pause	
TV Thun-Strättligen	6	TV Orpund	6	Gym Center Emme	8	BTV Bern	10	TV Innertkirchen	3
TV Wohlen BE	2	Getu Melchnau	5	TV Leissigen	2	Turnverein Belp	1	TV Brienz	2
TV Saanen-Gstaad	2			Team du Jura-Bernois	1			Getu Meiringen	2
								SGV Büren a.A.	4
	10		11		11		11		11

### 5. Abteilung Turnerinnen K7/KD (Anlage Rot)

	42		43		44		45		46
RE KD		BO Ti K7		SR Ti K7		SP Ti K7		Pause KD	
Gym Center Emme	4	Gym Center Emme	2	BTV Bern	3	Getu Frutigen	3	STV Ruswil	4
St-Imier	1	TV Thun-Strättligen	4	Turnverein Belp	3	SGV Büren a.A.	3	BTV Bern	1
TV Thun-Strättligen	3	TV Orpund	1	TV Brügg	1	TV Leissigen	1	TV Zweisimmen	2
STV Langenthal	2	TV Kirchberg	1	TV Lyss	1	Getu Heimberg	1	Getu Heimberg	2
TV Lyss	2	Getu Meiringen	1	STV Langenthal	1	TV Stettlen	1	Getu Melchnau	2
								TV Innertkirchen	1
	12		9		9		9		12

### 6. Abteilung Turnerinnen K6 (Anlage Gelb)

	47		48		49		50		51
RE		BO		SR		SP		Pause	
TV Brügg	9	Getu Frutigen	9	Getu Heimberg	4	TV Spiez	5	TV Kirchberg	6
				TV Kallnach	3	TV Zweisimmen	3	TV Lyss	2
				Getu Wichtrach	1				
	9		9		8		8		8

### 6. Abteilung Turner K6/K7/KH (Anlage Rot)

	52		53		54		55		56
RE Tu K6		BO Tu K6		SR KH		SP Tu K7		BA Tu K7	
TV Saanen-Gstaad	3	TV Orpund	3	TV Orpund	1	Turnverein Belp	4	TV Lyss	4
TV Kirchberg	2	BTV Bern	2	TV Stettlen	1	TV Kirchberg	3	TV Orpund	2
TV Lyss	2	TV Zollikofen	2	SGV Büren a.A.	1	TV Brügg	1	TV Aarberg	2
Turnverein Belp	1	STV Ruswil	2	TV Saanen-Gstaad	1				
TV Thun-Strättligen	1								
	9		9		4		8		8

## Sponsoren BeO-Kategorie bzw. Mannschaft



**ALLENBACH**  
die solarholzbauer.ch



**aeschimann**  
automationssysteme ag

automationen • engineering • schaltanlagen • service 24h  
3800 matten  
tel. 033 826 77 77 www.aeschimann.ch

**AUTOMATISCH RICHTIG**



**Theiler  
Ingenieure AG**

**dipl. Bauingenieure  
ETH SIA suisse.ing**

## Programm Sonntag, 25. Mai 2025

07.00 Uhr	Öffnung Festwirtschaft	
07.00 Uhr	Öffnung Wettkampfhalle, Gymnastikraum	
08.00 Uhr	Riegeneinteilung 1. Abteilung Ti K1	Carrosserie Spiez
<b>08.30 Uhr</b>	<b>Wettkampfbeginn 1. Abteilung Ti K1</b>	<b>MZ-Halle ABC Zentrum</b>
10.25 Uhr	Riegeneinteilung 2. Abteilung Ti K2	Carrosserie Spiez
<b>10.55 Uhr</b>	<b>Wettkampfbeginn 2. Abteilung Ti K2</b>	<b>MZ-Halle ABC Zentrum</b>
11.30 Uhr	<i>Rangverkündigung Ti K1</i>	<i>Festzelt</i>
13.00 Uhr	Riegeneinteilung 3. Abteilung Ti K3 und Tu K1/K2	Carrosserie Spiez
<b>13.30 Uhr</b>	<b>Wettkampfbeginn 3. Abteilung Ti K3 und Tu K1/K2</b>	<b>MZ-Halle ABC Zentrum</b>
14.15 Uhr	<i>Rangverkündigung Ti K2</i>	<i>Festzelt</i>
15.15 Uhr	Riegeneinteilung 4. Abteilung Ti K3 und Tu K3	Carrosserie Spiez
<b>15.45 Uhr</b>	<b>Wettkampfbeginn 4. Abteilung Ti K3 und Tu K3</b>	<b>MZ-Halle ABC Zentrum</b>
16.15 Uhr	<i>Rangverkündigung Tu K1/K2</i>	<i>Festzelt</i>
18.00 Uhr	<i>Rangverkündigung Ti K3 und Tu K3</i>	<i>Festzelt</i>



**Zeltvermietung Reichen**



## Werbebanner-Sponsoren

**Kissen mit Köpfchen –  
Beratung mit Herz**



3646 Einigen | T 033 654 12 71  
[www.leibundgut.swiss](http://www.leibundgut.swiss)

**LEIBUNDGUT**  
Schlaf- und Rückenzentrum

**SAY  
CHEESE**

Der Fondue-Rucksack: Für Ihren  
Genussmoment inmitten der Gipfel.



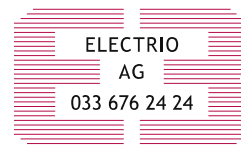
Jetzt reservieren  
[niederhorn.ch/fondue-rucksack](http://niederhorn.ch/fondue-rucksack)



## Medaillen-Sponsoren



Mr Elektro-Partner  
seit 1986.



Bahnhofstrasse 26, 3713 Reichenbach i.K.  
[info@electrio.ch](mailto:info@electrio.ch) • [www.electrio.ch](http://www.electrio.ch)

Wir arbeiten mit der Natur. Für Sie.

# Kaminfeger **HAUERT**

## Medaillen-Sponsoren



**swiss pyramid**



**NIESEN**

## Gönner

- Bircher, Plattenbeläge AG, 3700 Spiez
- Wiriehornbahnen AG, 3756 Zwischenflüh
- Drahtseilbahn Interlaken-Heimwehfluh AG, 3800 Interlaken

## Riegeneinteilung Sonntag, 25. Mai 2025, Abt. 1 - 2

### 1. Abteilung Turnerinnen K1 (Anlage Blau)

	57		58		59		60		61
<b>RE</b>		<b>BO</b>		<b>SR</b>		<b>SP</b>		<b>Pause</b>	
TV Spiez	8	TV Zweisimmen	12	TV Grindelwald Getu	8	TV Innertkirchen	9	TV Stettlen	12
TV Aarberg	3			SGV Büren a.A.	3	TV Lyss	3		
TV Biglen	2								
	13		12		11		12		12

### 1. Abteilung Turnerinnen K1 (Anlage Rot)

	62		63		64		65		66
<b>RE</b>		<b>BO</b>		<b>SR</b>		<b>SP</b>		<b>Pause</b>	
Getu Frutigen	6	TSV Vechigen	6	Getu Meiringen	8	TV Kirchberg	9	TV Kallnach	12
TV Saanen-Gstaad	7	TV Leissigen	6	St-Imier	2	TV Attiswil	3		
	13		12		10		12		12

### 1. Abteilung Turnerinnen K1 (Anlage Gelb)

	67		68		69		70		71
<b>RE</b>		<b>BO</b>		<b>SR</b>		<b>SP</b>		<b>Pause</b>	
TV Saanen-Gstaad	7	TV Orpund	8	Getu Konolfingen	6	TV Thun-Strättligen	4	TV Brienz	8
Getu Heimberg	6	Getu Konolfingen	4	TV Brügg	6	STV Langenthal	7	TV Thun-Strättligen	4
	13		12		12		11		12

### 2. Abteilung Turnerinnen K2 (Anlage Blau)

	72		73		74		75		76
<b>RE</b>		<b>BO</b>		<b>SR</b>		<b>SP</b>		<b>Pause</b>	
Getu Heimberg	7	TV Thun-Strättligen	9	TV Spiez	10	Getu Frutigen	9	TV Kirchberg	9
TV Kallnach	6	St-Imier	3			Getu Laupen	3	TV Ostermundigen	3
	13		12		10		12		12

## Riegeneinteilung Sonntag, 25. Mai 2025, Abt. 2 - 3

### 2. Abteilung Turnerinnen K2 (Anlage Rot)

	77		78		79		80		81
<b>RE</b>		<b>BO</b>		<b>SR</b>		<b>SP</b>		<b>Pause</b>	
TV Stettlen	7	TV Attiswil	6	SGV Büren a.A.	9	TV Zweisimmen	7	TSV Vechigen	8
TV Orpund	6	TV Lyss	6	FSG Tavannes	2	TV Aarberg	5	TV Saanen-Gstaad	4
	13		12		11		12		12

### 2. Abteilung Turnerinnen K2 (Anlage Gelb)

	82		83		84		85		86
<b>RE</b>		<b>BO</b>		<b>SR</b>		<b>SP</b>		<b>Pause</b>	
STV Langenthal	7	TV Leissigen	7	TV Innertkirchen	7	Getu Meiringen	8	TV Brienz	7
TV Grindelwald Getu	6	TV Biglen	5	Gym Center Emme	4	Gym Center Emme	4	Getu Meiringen	5
	13		12		11		12		12

### 3. Abteilung Turnerinnen K3 (Anlage Blau)

	87		88		89		90		91
<b>RE</b>		<b>BO</b>		<b>SR</b>		<b>SP</b>		<b>Pause</b>	
TV Stettlen	10	STV Vechigen	10	Getu Meiringen	6	STV Langenthal	6	Getu Konolfingen	6
				Getu Frutigen	4	Getu Laupen	4	TV Grindelwald Getu	4
	10		10		10		10		10

### 3. Abteilung Turnerinnen K3 (Anlage Rot)

	92		93		94		95		96
<b>RE</b>		<b>BO</b>		<b>SR</b>		<b>SP</b>		<b>Pause</b>	
TV Innertkirchen	7	TV Kallnach	10	SGV Büren a.A.	10	TV Aarberg	6	TV Spiez	7
TV Stettlen	3					FSG Tavannes	4	Getu Heimberg	4
	10		10		10		10		11

## Riegeneinteilung Sonntag, 25. Mai 2025, Abt. 2 - 3

### 3. Abteilung Turner K1+K2 (Anlage Gelb)

	97		98		99		100		101
RE K2		BO K1		SR K1		SP K1		BA K2	
TV Kallnach	4	TV Kallnach	6	STV Langenthal	3	TV Brienz	4	TV Belp	6
TV Kirchberg	3	TV Stettlen	1	TV Saanen-Gstaad	2	TV Lyss	2	TV Biglen	2
STV Langenthal	2	TV Brügg	1	TV Kirchberg	2	TV Zweisimmen	1	TV Leissigen	1
SGV Büren a.A.	1	TV Biglen	1	TV Belp	2	TV Grindelwald Getu	1	Getu Frutigen	1
TV Signau	1					Getu Münchenbuchsee	1		
	11		9		9		9		10

### 4. Abteilung Turnerinnen K3 (Anlage Blau)

	102		103		104		105		106
RE		BO		SR		SP		Pause	
TV Zweisimmen	9	TV Orpund	5	TV Lyss	5	Getu Wichtrach	9	TV Thun-Strättligen	8
		TV Leissigen	4	TV Saanen-Gstaad	4				
	9		9		9		9		8

### 4. Abteilung Turnerinnen K3 (Anlage Rot)

	107		108		109		110		111
RE		BO		SR		SP		Pause	
TV Kirchberg	9	TV Biglen	6	TV Ostermundigen	5	TV Brügg	6	TV Innertkirchen	7
		TV Kirchberg	3	TV Brienz	4	TV Madiswil	3		
	9		9		9		9		7

### 4. Abteilung Turner K3 (Anlage Gelb)

	112		113		114		115		116
RE		BO		SR		SP		Pause	
TV Thun-Strättligen	4	TV Kirchberg	4	TV Leissigen	3	TV Belp	1	TV Signau	2
STV Langenthal	1	SGV Büren a.A.	1	TV Kallnach	2	TV Aarberg	2	TV Zweisimmen	1
						TV Brügg	2	TV Stettlen	1
	5		5		5		5		4

## Sponsoren BeO-Kategorie bzw. Mannschaft



*Flowers Design  
and more*

KARIN MANI



Dorfmetzgerei  
Nussbaum  
**Die 365 Tage  
Metzgerei**  
Offen 07.00 - 21.30 Uhr  
3647 Reutigen • 033 657 11 57  
[www.metzgerei-nussbaum.ch](http://www.metzgerei-nussbaum.ch)



## Weisungen der Wettkampfleitung (1)

**Anmeldung:** Alle Riegenleitenden melden sich unmittelbar nach der Ankunft, spätestens eine halbe Stunde vor der Riegeneinteilung beim Anmeldetisch und teilen mit, ob alle angemeldeten Turner/innen anwesend sind. Der Anmeldetisch befindet sich beim Eingang zur Sporthalle.

**Abmeldungen:** Abmeldungen sind bis zum Mutationsschluss im Anmeldetool «Getu Competitions» zu machen, nach Mutationsschluss sind Abmeldungen am Wettkampftag bei der Anmeldestelle, spätestens 30 Minuten vor der Riegeneinteilung der jeweiligen Kategorie, zu melden. Bei Unfall oder Krankheit wird gegen Abgabe eines Arztzeugnisses die Hälfte des Startgeldes, CHF 13.50, auf die uns bekannte Bankverbindung zurückerstattet. Rückerstattungen können per Mail (mit Beilage Arztzeugnis und Kontoangaben) bis 30.06.2025 beantragt werden. Später wird kein Startgeld mehr zurückerstattet.

**Nachmeldungen:** Es werden keine Nachmeldungen entgegengenommen.

**Mutationen:** Sind für den EGT Wettkampf nur bedingt möglich. Innerhalb einer Kategorie kann der Verein Namensänderungen bis zum Mutationsschluss im Anmeldetool vornehmen, andere Mutationen sind für den EGT Wettkampf nicht möglich. In der Mannschaftswertung kann mutiert werden, wenn eine Mannschaft durch Ausfall (nur mit Arztzeugnis) einer:s Turner:in nicht mehr genügend Mitglieder hat (Nachrutschen). Die Mutation muss bis spätestens eine Stunde vor der Riegeneinteilung der jeweiligen Kategorie erfolgen. Die Kategorien Tu K1-K4 dürfen kategorienübergreifend Mannschaften stellen und dementsprechend mutieren.

Aufgrund der Anzahl Anmeldungen für die Mannschaftswertung Tu K1, Tu K2, Tu K3, Tu K4 wird es eine Rangliste und Preisverleihung Tu K1 – Tu K4 geben.

**Wettkampfangebot:** Gemäss Ausschreibung. Es gelten das aktuelle Wettkampfprogramm und die aktuellen Einstufungstabellen des STV.

**Besammlung:** Die Besammlung und die Riegeneinteilung finden gemäss Zeitplan in den [Räumlichkeiten der Carrosserie Spiez](#) statt (ca. 200 Meter entfernt – Plan siehe Seite 27). Bitte Anschriften und Informationen der Hallendurchsagen beachten.

**Einturnen:** Für das Aufwärmen stehen die Räumlichkeiten der Carrosserie Spiez zur Verfügung. Geräte sind keine vorhanden. Das Einturnen an den Geräten in der Wettkampfhalle findet geführt am jeweiligen Wettkampfgerät statt.

**Verhalten auf dem Wettkampfplatz:** Ein- und Ausmarsch sowie Gerätewechsel erfolgen geordnet nach Durchsage. Auf dem Wettkampfplatz sind neben den Funktionären nur aufgebotene Turner/innen sowie ihre Trainer/innen zugelassen. Pro Riege ist ein/e Trainer/in, ab K5 ist zusätzlich ein/e Anstösser/in an den Ringen erlaubt. Die Vereine treten einheitlich auf. Diskussionen mit den Wertungsrichtenden sind ausgeschlossen.

**Proteste:** Behandelt werden nur bezahlte Proteste (Fr. 100.-), welche spätestens 15 Minuten nach der Notenbekanntgabe eingereicht werden. Das Schiedsgericht besteht aus der Wettkampfleiterin TBO, der Wertungsrichterchefin TBO, den zuständigen Wertungsrichtenden und der technischen Leitung des OK's. Der Entscheid ist definitiv.

## Weisungen der Wettkampfleitung (2)

**Rangverkündigung:** Die Rangverkündigung findet gemäss Zeitplan in der Festwirtschaft statt. Für die Rangverkündigung bitten wir die Turnenden im Vereins-Tenue anzutreten. Die Ranglisten werden nach der Rangverkündigung auf der Homepage des Anlasses aufgeschaltet:

<https://www.tvspiez.ch/getu-meisterschaft/ranglisten.html>

**Auszeichnungen Einzeltturnen:** 50% aller Turnenden erhalten eine Auszeichnung. Bei gleicher Punktzahl entscheidet die höhere Tagesnote, anschliessend die Gerätenote in der Reihenfolge: SP, (BA), RE, BO, SR. Alle Turnenden erhalten einen Einheitspreis. Medaillen und Auszeichnungen werden nicht nachgesandt.

**Auszeichnungen Teams:** Die ersten drei Teams pro Kategorie erhalten einen Naturalpreis. Es zählen die drei besten Gesamtergebnisse.

**Vorschriften in der Sporthalle:** Trinken und Essen sind in der Turnhalle und auf der Zuschauertribüne nicht gestattet. Bitte besucht das Bistro oder die Festwirtschaft. Das Rauchen ist im ganzen Gebäude und im Festzelt untersagt. Für die Benützung der Garderoben bitte die Anschläge beachten.

**Versicherung:** Die Unfallversicherung ist Sache der Teilnehmenden. Für Diebstähle lehnt der Organisator jede Haftung ab. Bitte keine Wertgegenstände in den Garderoben lassen.

**Fundgegenstände:** Fundgegenstände können während des Wettkampftages bei der Anmeldung abgegeben bzw. abgeholt werden. Nicht abgeholte Fundgegenstände werden einen Monat aufbewahrt und können nach Voranmeldung abgeholt werden (Claudia Regez, 079/235 95 05 / [claudia.regez@gmail.com](mailto:claudia.regez@gmail.com)).

**Bildrecht:** Mit der Anmeldung an die Oberländischen Geräte-meisterschaften in Spiez erteilen die Turnenden, bzw. die erziehungsberechtigten Personen, bzw. die zur Anmeldung berechtigten Personen der Turnvereine ihr ausdrückliches Einverständnis, dass an der Veranstaltung Bild-, Film- und Tonaufnahmen gemacht und veröffentlicht werden dürfen. Die anmeldenden Personen der Vereine verpflichten sich, die erziehungsberechtigten Personen ihrer minderjährigen Vereinsmitglieder diesbezüglich aufzuklären und zu informieren.

**Akkreditierung, Presse, Fotografen:** Wer auf dem Wettkampffeld Fotos oder Videos aufnehmen will, meldet sich vorgängig bei der Wettkampfleitung am Speakertisch. Es ist nicht erlaubt, ohne Zustimmung der Wettkampfleitung Aufnahmen auf dem Wettkampffeld zu machen.

**Parkplätze:** Die Parkplätze vor der Turnhalle sind für Wettkampfleitung, Wertungsrichtende und Organisatoren reserviert. *Im Übrigen stehen begrenzt weitere Parkplätze in der Umgebung zur Verfügung. Bitte wenn möglich mit dem ÖV anreisen oder Fahrgemeinschaften bilden.* Die Bahnhaltestelle «Lattigen bei Spiez» ist zu Fuss 4-5 Minuten entfernt.



## Werbebanner-Sponsoren

# diétrich

dämmen | gestalten | schützen

**fse** fux & sarbach  
ENGINEERING AG



**Künzi + Knutti AG**

■ Planen ■ Bauen ■ Wohnen

kuenzi-knutti.ch ■■■

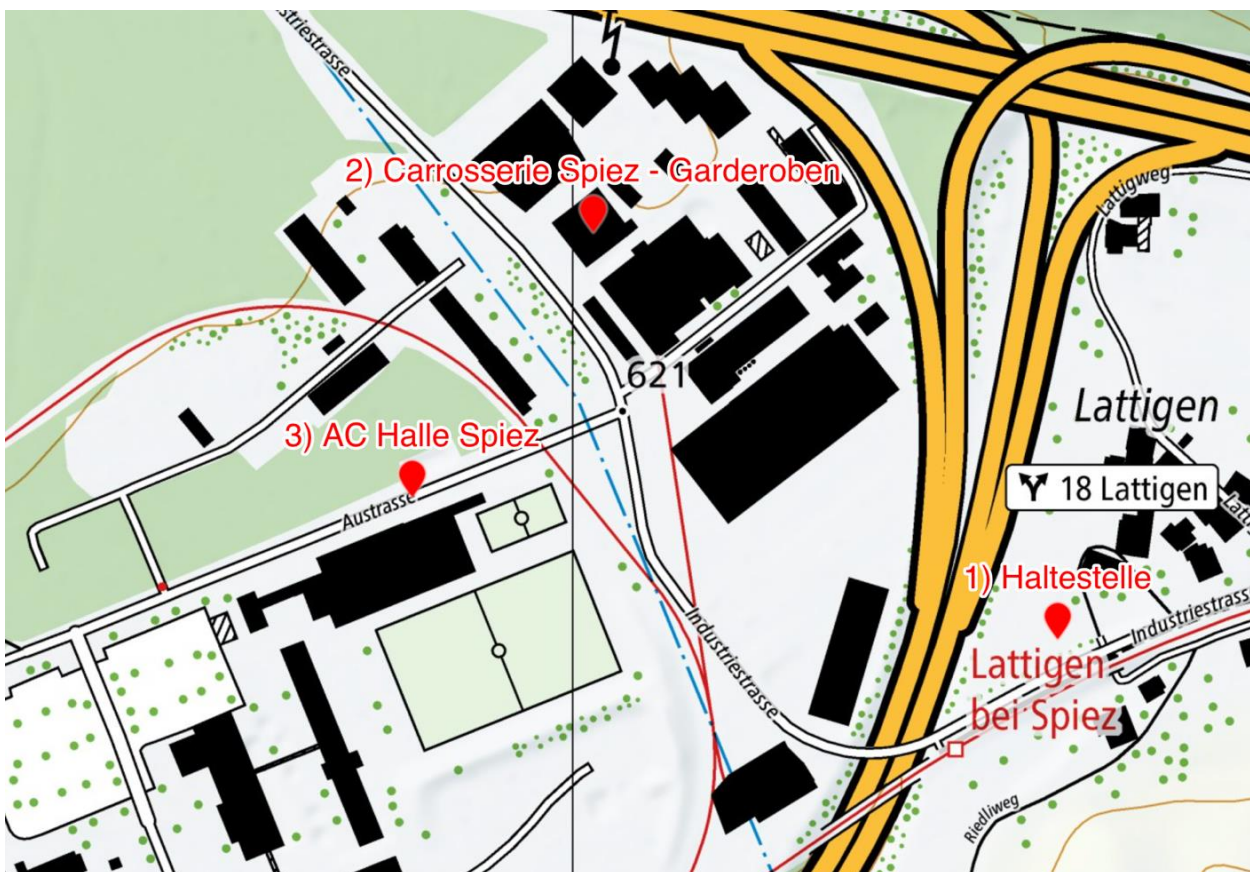
**jutzi**  
**motorsport**

Gewerbestrasse 17 | 3512 Walkringen | T 031 701 23 43  
info@jutzimotorsport.ch | www.jutzimotorsport.ch

## Übersicht: Was ist wo?

Die Oberländischen Gerätemeisterschaften finden in der Mehrzweckhalle (3-fach Turnhalle) des ABC Zentrums, [Austrasse 1 in 3700 Spiez](#) statt.

- |                            |  |
|----------------------------|--|
| 1) Lattigen bei Spiez      | Haltestelle ÖV   |
| 2) Carrosserie Spiez       | Einturnen, Riegeneinteilung  |
| 3) Halle ABC Zentrum Spiez | Anmeldung, Wettkämpfe, Garderobe<br>Rangverkündigung, Festwirtschaft |



Quelle: [Geo-Admin](#)

*carrosserie-spiez.ch*

## Anreise – Fussballmatches am Wochenende

### Anreise mit ÖV

Mit dem ÖV sind die Gerätemeisterschaften bequem wie folgt erreichbar:

- Zufahrt bis BLS-Haltestelle „*Lattigen bei Spiez*“.  
Abfahrtszeiten sind unterfolgendem Link aufrufbar: <https://www.sbb.ch>
- Fussmarsch entlang der Industriestrasse in nordwestlicher Richtung (ca. 400m – ist mit Coop-Fähnchen ausgeschildert)

### Anreise mit dem Auto – nur beschränkte Anzahl Parkplätze

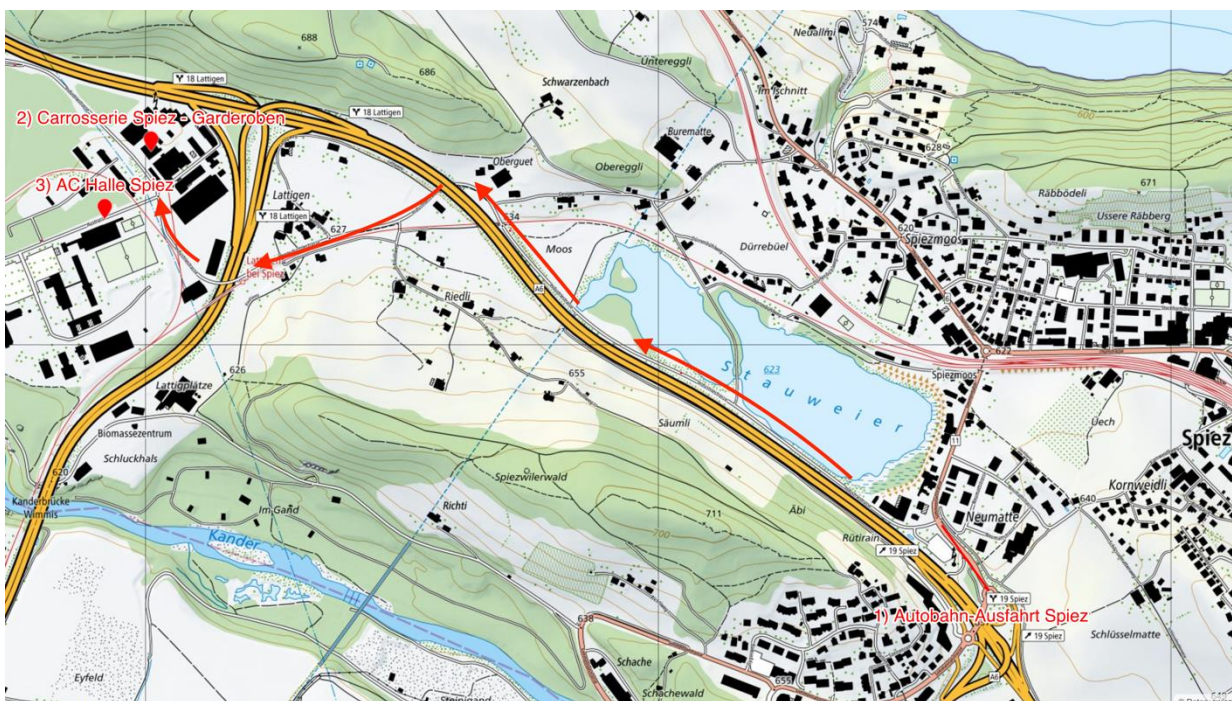
- Autobahnausfahrt Spiez: Richtung Spiez, vor der BP-Tankstelle links in die Industriestrasse einbiegen. Der Weg ist ausgeschildert, ca. 1.5 km bis zur Halle
- Die vorhandenen Parkplätze werden signalisiert. *Die Anzahl Parkplätze ist beschränkt. Auch deshalb empfehlen wir die Anreise mit dem ÖV.*

### Fussballmatches am Wochenende



Während der OGM finden insgesamt 14 Fussballmatches statt. Unter anderem spielt die 1. Mannschaft des FC Spiez am Samstag-Abend gegen den FC Allmendingen.

Wir freuen uns auf einen regen Betrieb an beiden Wettkampftagen. Es ist aber auch mit Herausforderungen verbunden. Gegenseitige Rücksichtnahme wird von allen geschätzt. Den Verantwortlichen des FC Spiez danken wir für die sehr angenehme Zusammenarbeit.



Quelle: [Geo-Admin](#) - Anreise mit Auto

## Werbebanner-Sponsoren

**die Mobiliar**

Generalagentur Spiez

**wenger**   
**fenster**

**bls schiffahrt**

**REDA LINE**

WERBEGESCHENKE · TEXTILIEN

## Buvette im Eingangsbereich ABC Zentrum

### Getränke:

**Mineral** mit / ohne Kohlensäure 5dl Pet CHF 4.00

**Süssgetränke** 5dl Pet CHF 5.00

Focuswasser Active / Care  
Rivella rot / blau  
Apfelschorle  
Cola, Cola Zero  
Adelbodner Holunderblüte  
Eistee Lemon

El Tony Mate (blau) 33cl Glasflasche CHF 5.00 \*

Lemon Soda 33cl Dose CHF 4.00

### Getränke warm

Kaffee Crème CHF 3.50 \*

Tee (Verveine, Schwarztee, Früchte) CHF 3.50 \*

### Essen:

**Frische Waffeln** wahlweise mit Nutella, Puderzucker, Zimtzucker, Apfelmus CHF 5.00

Gipfeli CHF 2.00

Kuchen CHF 3.00

Nussstangen CHF 3.00

### Sandwiches

Schinken, Salami, Tomaten-Mozzarella, Käse CHF 6.00

Schleckzeug-Säckli CHF 2.00

\* zuzüglich CHF 2.00 Depot

Bezahlung Bargeld oder TWINT

Fleischprodukte Schweizer Fleisch von der Metzgerei Nussbaum, Reutigen

**Ein erweitertes Angebot an feinen Speisen und alkoholischen Getränken  
findest du im Festzelt.**

**Wir freuen uns auf deinen Besuch!**

Medaillen-Sponsor



sie bauen – wir liefern



Industriestrasse 1560  
CH-3700 Spiez  
T 033 654 05 05

Töpferweg 10  
CH-3627 Heimberg  
[www.revag.ch](http://www.revag.ch)

carla **S**port diagonale **D**anse

## Festwirtschaft Festzelt

### Getränke alkoholfrei

#### Mineral – Süssgetränke 5dl Flaschen

Mineral mit Kohlensäure	4.00
Mineral ohne Kohlensäure	4.00

Fokuswasser Active / Care	5.00
Rivella rot / blau	5.00
Michel Apfelschorle	5.00
Cola / Cola Zero	5.00
Adelbodner Holunderblüte	5.00
Eistee Lemon	5.00

El Tony Mate (blau) 33cl Glas	5.00 *
Lemon Soda 33cl Dose	4.00

#### Tee & Kaffee Crème 3.50\*

Verveine, Schwarztee, Früchtetee

### Essen

Gipfeli	2.00
Kuchen selbstgebacken	3.00
Nussstangen	3.00
Schläckzeug-Säckli	2.00

#### Sandwiches 6.00

Schinken	
Salami	
Tomaten-Mozzarella	
Käse	

### Getränke mit Alkohol

#### Bier

Rugenbräu Spezial offen, 40cl, 5.2 Vol%	5.00 *
Rugen Amber 33cl, 5.2 Vol%	5.00 *
Rugen alkoholfrei 33cl	4.50 *

#### Wein:

Rot Spiez Vabene 5dl, 13 Vol%	18.00 *
Rot Spiez Vabene 1dl, 13 Vol%	5.00 *
Weiss Spiez Vabene 5dl, 12.5 Vol%	18.00 *
Weiss Spiez Vabene 1dl, 12.5 Vol%	5.00 *

Smirnoff Ice 27.5cl Glas, 4 Vol%	6.00 *
Eve Litchi 27.5cl Glas, 3.1 Vol%	6.00 *

#### Kaffee Spezial

Kafi Rondat (Kafi-Baileys) 17 Vol%	7.00 *
Kafi Salto (Kafi-Luz) 37.5 Vol%	7.00 *

Salatbowl (Couscous Bio, (Grüner, Rüebl, Randen, Ei)	9.00 *
Hotdog mit Wienerli	6.00
Hotdog mit Vegiwürstli	6.00
1 Paar Wienerli mit Pommes	10.00 *
Portion Pommes	6.00
Bratwurst mit Brot	9.00
Bratwurst mit Pommes	12.00 *
Steak mit Pommes	15.00 *
Chicken-Nuggets mit Pommes	10.00 *
Veggie-Nuggets mit Pommes	10.00 *

\*) zuzüglich CHF 2.- Depot je Becher, Teller, Glasflasche

Jugendschutz	Wir verkaufen kein Bier & Wein an unter 16-Jährige. Wir verkaufen keine Spirituosen & Alcopops an unter 18-Jährige.
Preisangaben	In Schweizer Franken
Bezahlung	Bargeld oder TWINT
Fleischprodukte	Schweizer Fleisch von der Metzgerei Nussbaum, Reutigen



Haupt-Sponsor



**Wir danken allen Sponsoren für ihre wertvolle Unterstützung.**